



社会福祉法人  
十日町福祉会

# 十日町福祉会だより

第43号

社会福祉法人十日町福祉会 本部事務局 TEL: (025) 761-7340  
〒948-0144 十日町市水口沢99番地 FAX: (025) 761-7341

ホームページはこちらから→



## ケアホームげじょう 秋完成予定



今秋、ケアホームげじょうに、デイサービスセンター三好園と障害者グループホーム千手かたくりの一部ホームが移転予定です。

移転に向け現在ケアホームげじょうでは工事が行われています。地域の方々のご理解大変ありがとうございます。

### ごちゃませ広場『結~ゆい~』からのお知らせ

包括支援課が、ごちゃませ広場『結~ゆい~』を年4回開催いたします。

**第1回は8月3日(土) 午前10時~午後4時 会場: わっかふえ**

- ◎みんなの食堂(カレー、うどん)各200円 \*なくなり次第終了です。
- ◎イベントコーナー『夏祭り』スーパーボールすくい、水ヨーヨープレゼント、ミニうちわづくり
- ◎相談コーナー 東地域包括支援センター、北地域包括支援センター、あそらの職員がお待ちしております

包括支援課の初の試みです! 皆さん、ぜひ立ち寄っていただけたらと思います。

### ボランティア大募集

三好園ではボランティアを大募集しています。

日常生活のボランティアや、余興のボランティア等々大歓迎です。ご協力いただける方、ご興味のある方は下記までご連絡をお願いします。

**三好園: ☎025-756-2106**  
**本部事務局: ☎025-761-7340**

## グループホーム 千手かたくりの紹介



グループホーム千手かたくりは十日町市内8ヶ所のホームで、42名の方からご利用いただいています。地域の中にある家庭的な環境で生活されています。



ゴールデンウィークは、各グループホームごとにドライブや外出に出かけました。グループホームなでこの皆さんは、ドライブへ行って自分の好きな飲み物を買って、散歩も楽しみました♪



#### 休日の過ごし方①

あるご利用者は、今年3月に特別支援学校を卒業し、グループホームへ入居されました。本を読むことが好きで、休日に情報館へ行き本を借りました。色々な種類の本を読めるのでよかったです。とお話されていました♪



#### 休日の過ごし方②

髪の毛が伸びてきたら散歩も兼ねて、お気に入りの床屋さんまで歩いて行っています。バリカンで刈ってもらうのが気持ちいいです♪

# 特別養護 三好園 老人ホーム

〒949-8603 十日町市下条3丁目458-1  
TEL (025)756-2106 FAX (025)756-2107

## 特 養



5月3日きもの祭りに行ってきました！

お天気に恵まれ久しぶりの外出にとても喜んで下さいました♪

## 通所介護



パズルや脳トレグッズを新しく購入しました！

余暇時間は、パズルをしたり、読書、体操、歌番組を観て口ずさんだり、編み物をしています



## 短期入所

## 新人職員紹介



短期入所  
久保田職員

初めての仕事ですが、楽しみながら働きたいと思っております。  
よろしくお願います。



通所介護  
樋口職員

社会人1年目ですが、精いっぱい頑張ります。  
宜しくお願い致します。

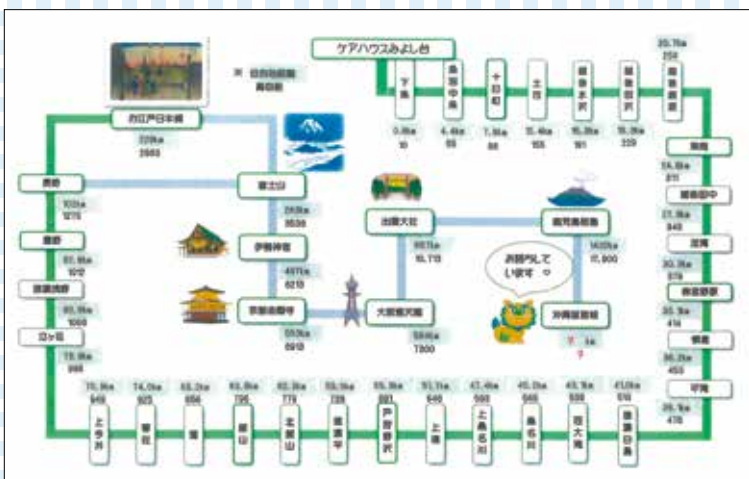
リハビリクラブでの1コマです。  
毎日体の筋肉を刺激しながら、健康促進・転倒予防に努めています。  
様々な動きについて、職員から説明を聞きながら、皆様真剣に取り組んでいます。



## ケアハウス みよし台

Y様は一日8,000歩を目標にしています。

長～い廊下は  
1周80m！



W様は毎日歩いた距離を記録しています。この1か月間で380km！

## 廊下で フレイル 予防

冬の時期や天候が悪い時でも、館内歩行を頑張っているご利用者に、張り合いや目標を持っていただきたいと思い、職員が周回数と距離を示したマップを作りました。手作りの周回カウンターも活用いただきながら毎日の健康の維持とフレイル予防に取り組んでいます。

●見学大歓迎です。お気軽にお問い合わせください。

〒949-8603 十日町市下条3丁目496番地  
TEL (025)750-3344 FAX (025)756-2113

# しんざこども園

どなたでも大歓迎、遊びに来てください

- 今年度から土曜日に園を開放して『なかよしルーム』を開催しています。親子で一緒に遊んだり、おしゃべりをしてリフレッシュしましょう！
- 毎週土曜日は園庭を終日開放いたします。お子さんと一緒に楽しんでくださいね。

★お問い合わせ TEL(025)757-6002



園庭には今年もきれいな桜が咲きました。お花見お弁当を味わったり、園庭遊びをしたりと春を楽しみました。



たけのこ みつけた！

こども園の裏山にたけのこ捕りに出かけました。子ども達も自分で見つけ、大収穫してきました！お家にお土産にしたり、園で剥いて『たけのこご飯』にして美味しくいただきました。この土地ならではの経験と、おいしい給食が味わえました。



こいのぼりをつくったよ  
みんな、元気におおきくな～あれ！



保護者支援の一環として『親子スマイルデー』と称し、体を動かしたり製作をしたりと、親子一緒に楽しめるイベントを計画・実施しています。十日町市内の方、どなたでも参加、大歓迎です！

- 【日程】 8月24日(土) 木のおもちゃで遊ぼう！  
10月12日(土) 手形足型アートを作ろう！  
12月21日(土) さくら・さくらんぼリズム遊びを楽しもう！

★お問い合わせ TEL(025)768-2321

# うえのこども園



4・5歳親子バス遠足！



バスに乗って月岡公園へ行ってきました！親子で一緒にゲームをしたり、遊具で遊んだりして楽しみました。大好きなお家の方と一緒に子ども達は大喜び！楽しい時間となりました。



さくら・さくらんぼリズム遊び

毎日楽しく体を動かせるように、今年度から、全園児がさくら・さくらんぼリズム遊びを始めました。ピアノの音に合わせて、親しみのある動物の真似をして、全身運動を楽しんでいます。ピアノの音が聴こえると、自然と体を動かしている子ども達です！

お外で元気に遊んでいます！



しんざこども園とうえのこども園に寄付をいただきました

しんくみピーターバン募金から寄付をいただきました。子ども達の遊びを充実させる「おままごとセット」「木のおもちゃ」「大型絵本」を購入させて頂きました。大切に使用したいと思います。ありがとうございました。



# 障害者支援施設 なかまの家

題字：Sachi

## なかまの家でお買い物

日赤奉仕団にお手伝いいただき、久々にお買い物を実施！日常使う商品を実際に手に取り選んで購入でき、ご利用者の笑顔が沢山見られました。



## なかまの作品紹介



現在、なかまの家では、なかご寮21名、つつじ寮16名の方が生活されています。日中は個々に合わせた活動に取り組んでいます。何色もの色鉛筆を使ったカラフルな作品を作っている方もいます。

## 職員紹介

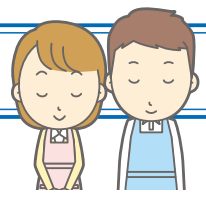


### 長谷川職員

今年の3月までは同じ法人内のヘルパーステーション十日町にいました。新しい環境になりましたので、心機一転、皆さんと元気に過ごしたいです。



# ありがとうございました (令和6年2月～5月まで)



### 寄贈金品

- 高齢事業部** <三好園> 高橋彦行様 <あかね園> 元町・糎屋様
- 障害事業部** <なかまの家・なごみの家> イオン十日町店様 <ワークセンターなごみ> 今井啓子様
- こども事業部** <しんぞこども園・うえのこども園> 新潟県信用組合様 <うえのこども園> 株式会社千手様

### お客様の声

- 高齢事業部**
  - <三好園> 短期入所にて、サービスについて説明が足りないことでご意見を頂きました。利用時の状態や状況のわかりやすい伝え方について確認しました。
  - <みよし台> ご利用者、ご家族より職員の説明態度やサービス提供についてご意見をいただきました。接遇マナー等を再確認し、安心してご利用いただけるサービス提供に努めてまいります。
  - <あかね園>
    - ・職員の言動について、ご利用者からご意見をいただきました。職員間でご利用者への関わり方について話し合いました。
    - ・職員の運転マナーについて、ご意見をいただきました。職員間で車間距離等、安全運転に努めることを再確認しました。
  - <三好園しんぞ>
    - ・ご家族に誤った文書が届きご意見を頂きました。情報を発信する際に内容を再確認する事を職員間で共有しました。
    - ・薬に関する間違いが続き、ご家族からご意見を頂きました。薬の準備や服薬方法について職員間で話し合いました。
  - <三好園四ツ宮> 職員の家族への言動についてご意見をいただきました。職員間で聞く姿勢、接遇について再確認をしました。
  - <ケアホームうえの> ご利用者宛の郵便物の取り扱いについてご意見をいただきました。郵便物はご家族に転送することを職員間で確認をしました。
- 障害事業部** <ワークセンターなごみ> 職員の言動について、ご家族からご意見をいただきました。職員間で情報共有し、接遇の在り方を協議しました。